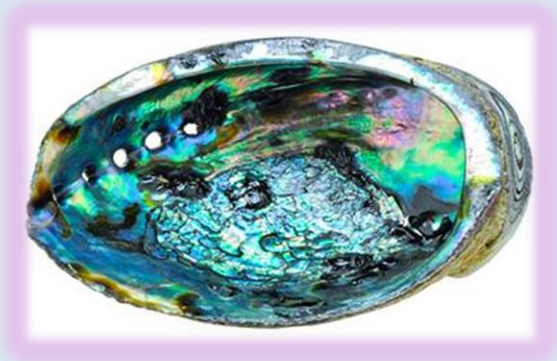


Abaloneskjell

Abalone skjell er et vannelement som kan brukes i praktisering av Feng Shui, eller hvis du foretrekker det, brukes som en bolle å brenne tørket røkelse i, som salvie einer og annen smudge.

Fargespekteret i skjellet går i alle pastell- og regnbuens farger og skal øke følelsen av fred, skjønnhet, medfølelse og kjærlighet. Bruk Abalone skjellet når du står overfor tøffe emosjonelle problemer. Abalone vil berolige nervene og oppmuntre til en rolig oppførsel. Abalone skjellet bidrar til og forsiktig åpne våre psykiske og intuitive forbindelser, og er en utmerket følgesvenn når du trenger veiledning i et forhold. Skjellet forbedrer kommunikasjon, samarbeid, engasjement og kompromiss, noe som fører til harmoni og balanse. Abalone skjell forbedrer uttrykk, både i ord og gjerning. Det tillater oss å forstå begge sider av enhver sak ved å plassere oss i den andre personens "sko".

Fysisk styrker Abalone skjellet immunforsvaret og gir energi til kroppen.



Fysiske problemer og Plager: Avgifte, fysisk styrke, utholdenhet, styrker hjerte

Følelsesmessige problemer og Plager: Balanse, skjønnhet, beroligende, engasjement, kommunikasjon, medfølelse, kompromiss, samarbeid, harmonisk, kjærlighet, fred

Spirituelle problemer og Plager: Intuisjon

Norsk navn: Abaloneskjell, Pauaskjell

Engelsk navn: Abalone Shell, Mother of Pearl

Chakra: Solar Plexus

Stjernetegn: Vannmannen, Krepsen, Fiskene, Skorpionen

Vibrasjon: 7

Hardhet: 3,5-4

Farge: Blå, gull, grønn, rosa, sølv

Kjemisk formel: CaCO_3

Kategori: Karbonater

Krystallsystem: Ortorombisk

Sjeldenhet: Vanlig